



SD504
SD508
SD516

SD524
SD532

Enregistreurs SD

Enregistrement en *WD1*



Fonctions incontournables

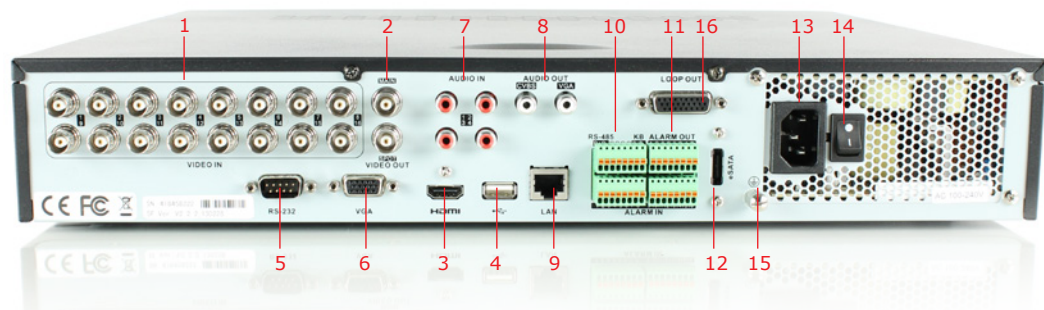
- Enregistrement en temps réel en WD1
- 3 Sorties simultanées HDMI, VGA (1920 x 1080p) et CVBS (PAL)
- Chaîne 0
- Supporte le double flux
- Gestion des enregistrements par date
- Enregistrement par détection de mouvement
- Recherche dans l'image par détection de mouvement
- Zoom digital dans l'image en lecture et en relecture
- Garantie 3 ans



Caractéristiques

Désignation	SD504	SD508	SD516	SD524	SD532
Entrées vidéo	4 BNC	8 BNC	16 BNC	24 BNC	32 BNC
Sorties vidéo Loop	4	8	16	-	-
Résolution (sortie écran)	HDMI & VGA (1080P à XGA), CVBS (PAL)				
Résolution (enregistrement)	6CIF (WD1) / 4CIF / 2CIF / CIF / QCIF en 25 IPS				
Compression vidéo et son	H.264 et OggVorbis				
Entrée son	1 RCA	4 RCA			
Sorties son	2 RCA				
Entrées alarme	4	8	16	16	16
Sorties alarme	1	4	4	8	8
Espace de stockage	4 disques SATA (ou 2 et graveur DVD)				
Capacité par disque	4TB max.				
Multi-site	Oui				
Mode d'opération	Pentaplex (Affichage, Relecture, Enregistrement, Sauvegarde et Réseau)				
Téléométrie	Oui				
Zone de détection	198 zones par caméra				
Zone de masquage	4 zones par caméra				
Langue	Français				
Compatibilité mobile	Oui (smartphone et tablette)				
Alimentation	100~240VAC, 5A, 50~60Hz				
Consommation	≤ 25 W	≤ 30 W	≤ 35 W		
Dimensions & poids	445 × 390 × 70 mm, ≤ 5 kg (sans disque)				
Chassis	Rack 19 pouces monté sur châssis 1,5 U				
Température de fonct.	-10 °C ~ +55 °C				
Accessoires	Souris et télécommande fournis				
Spécificités	2 USB				
Garantie	3 ans				

Dispositions



- | | |
|------------------------|---|
| 01. Entrées vidéo | 09. LAN |
| 02. Sorties vidéo | 10. RS-485 |
| 03. Prise HDMI | 11. Entrées et sorties alarme |
| 04. Prise USB | 12. Prise eSata |
| 05. RS-232 | 13. Entrée alimentation : 110 ~ 240 VAC |
| 06. Prise VGA | 14. Allumer |
| 07. Entrées audio, RCA | 15. GND |
| 08. Sorties audio, RCA | 16. Sortie looping |



Technologies

3 Sorties vidéo indépendantes modulables (matrice)

Grande nouveauté, les enregistreurs disposent de 3 sorties totalement indépendantes : HDMI (Full HD) VGA (Full HD) et BNC (Pal). Vous pouvez configurer librement le nombre de caméras, la disposition dans l'image sur chaque écran. Jusqu'à 64 préconfigurations sont possibles par écran.



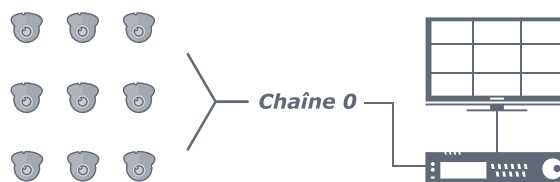
Format d'enregistrement analogique en 6CIF (WD1)

La gamme d'enregistreurs SD5xx analogiques atteint une qualité optimale d'enregistrement, le 6CIF / WD1 (960 x 576 Pixels) qui succède au 4CIF (704 x 576). Ce nouveau format s'adapte parfaitement à la résolution des écrans 16/9.



Chaîne 0

Ce système vous permet d'économiser de la bande passante. L'ensemble des caméras est assemblé dans un seul flux. Vous pouvez visualiser l'intégralité de l'installation vidéo comme si vous ne lisiez qu'une seule caméra.



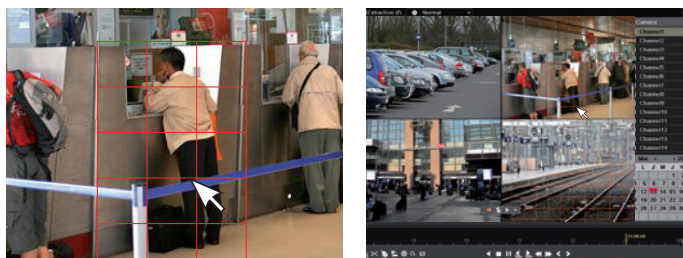
Webservice compatible avec tous les navigateurs, sans active X

Accéder plus facilement et plus rapidement sur le Webservice. Pas besoin d'activeX, il est accessible directement sur Safari, Firefox, Google Chrome, Internet Explorer et Opéra.



Recherche intelligente dans l'image à la relecture

Pour faciliter la recherche, il est possible de sélectionner une zone dans l'image et de lancer la recherche de détection de mouvements uniquement dans ce secteur.





Technologies

Zoom digital 16X en lecture et en relecture

Pour améliorer l'observation et la recherche, les enregistreurs intègrent une nouvelle fonction loupe. Vous pouvez zoomer dans l'image jusqu'à 16 fois. Une miniature de la vue général vous aide à naviguer dans l'image. (Nécessite une grande qualité d'image).



Anti-sabotage sur les caméras

Les enregistreurs Vizeo sont dotés de sécurités pour prévenir les actes de sabotage. Si une caméra est arrachée ou masquée, ou qu'il y ait une perte de signal, une alarme se déclenche. Plusieurs scénarii sont disponibles (affichage, notification et/ou activation de l'alarme).

Gestion des alarmes

Le système est compatible avec les protocoles de télésurveillances. Vous pouvez coupler des actions et programmer des scénarii en cas de détection : affichage de l'action en plein écran, notification sonore, envoi des images par Email et FTP et/ou déclenchement de l'alarme.

Accès sécurisé

Vous pouvez limiter l'accès des visiteurs en rentrant leur adresse Mac et contrôler leurs actions dans le système de l'enregistreur. Celui-ci est accessible en protocole HTTPS. En cas de connexion illégale sur l'enregistreur, vous pouvez activer une alarme.

Gestion calendrier

Les modes d'enregistrement sont paramétrables par date, par heure et par vacances. Ex. Dans une cité scolaire, le mode détection de mouvement se déclenche automatiquement pendant les vacances.



Conformes à la loi Française

Conformes à l'arrêté du 03 Août 2007, les images sont recevables devant les forces de l'ordre.



Prise en charge audio

Avec un micro pupitre, vous pouvez diffuser un message. (ex. annonce générale, appel dissuasif contre le vol et les agressions, etc.)



Maintenance des disques durs

L'enregistreur diagnostique en temps réel, l'état des disques durs et prévient les risques de perte de données.



Protection anti-vibration

Technologie brevetée, les disques durs sont protégés contre les petites secousses et les vibrations.



128 connexions simultanées

Possibilité de 128 connexions simultanées sans ralentissement significative du système.



DDNS, IP dynamique

Faites des économies, vous n'avez plus besoin d'IP fixe pour accéder à l'enregistreur à distance.



RTSP

Doté du protocole RTSP. Les images sont lisibles à distance à partir du lecteur multimédia VLC.



Compatible avec les appareils mobiles

Lecture et relecture sont accessibles à distance via nos applications de supervision disponible sur Google Play et App Store.